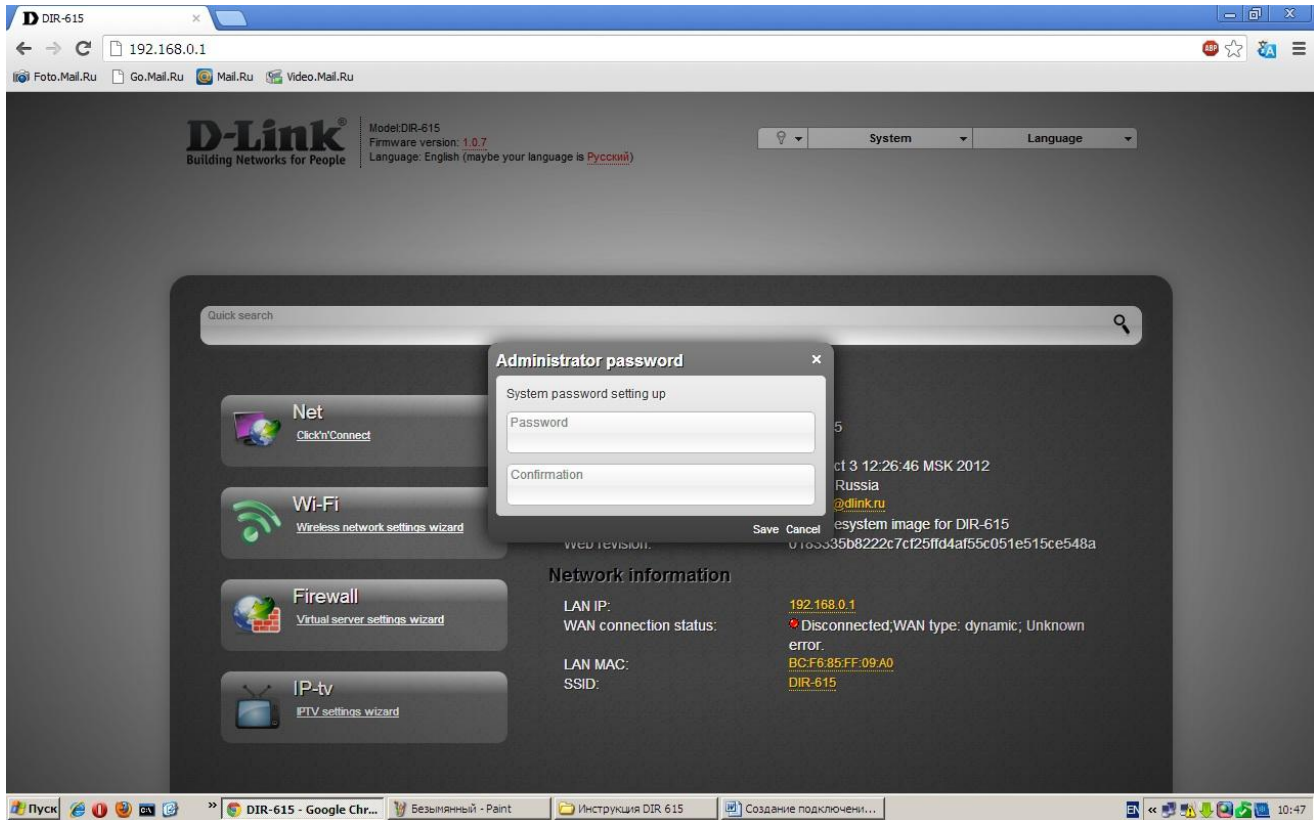
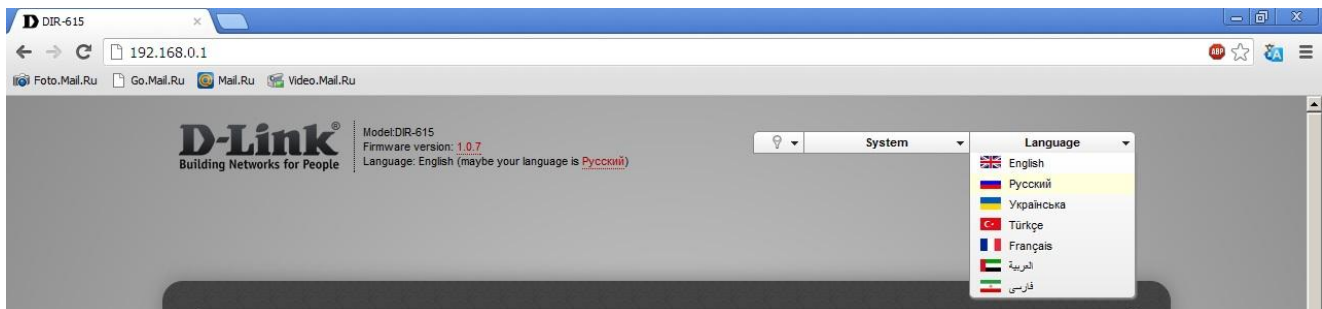


## В этой инструкции описаны настройки D-link DIR-615 Ver.K1 1.0.7.

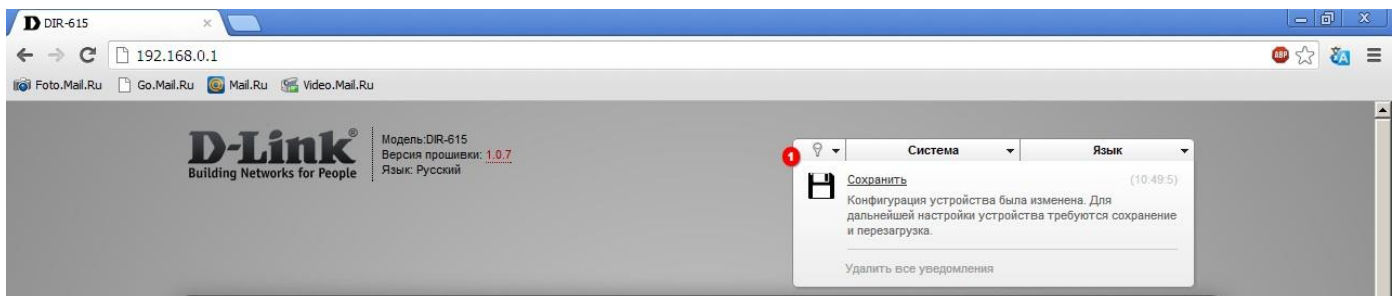
Далее откройте один из интернет браузеров и в адресной строке введите **192.168.0.1**. Прерод вами откроется окно как показано на скриншоте ниже. Введите стандартный пароль «**admin**» без ковычек и подтвердите его.



Далее нажмите вкладку «**Language**» и выберите «**Русский**».

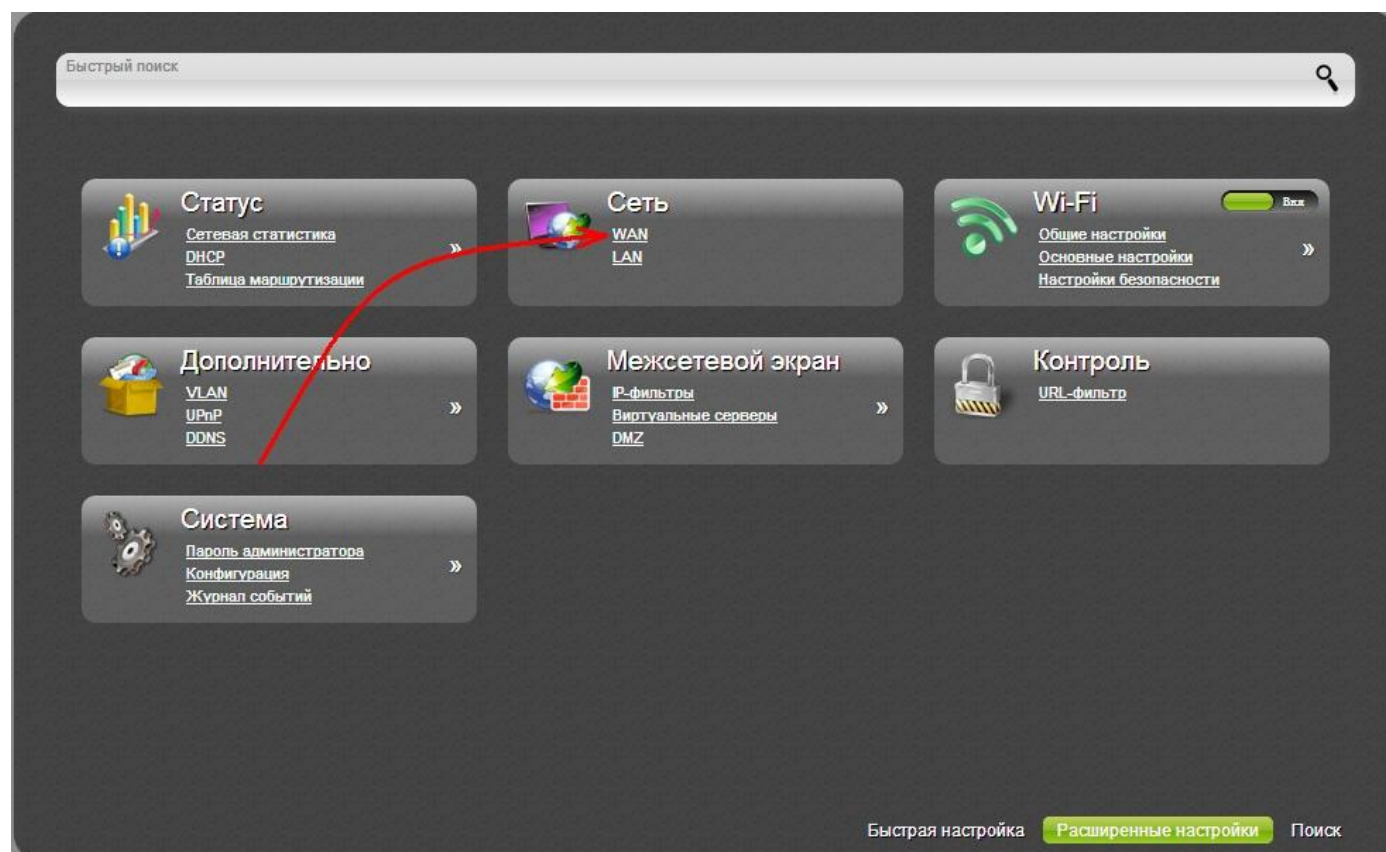


Нажимаем «**Сохранить**».

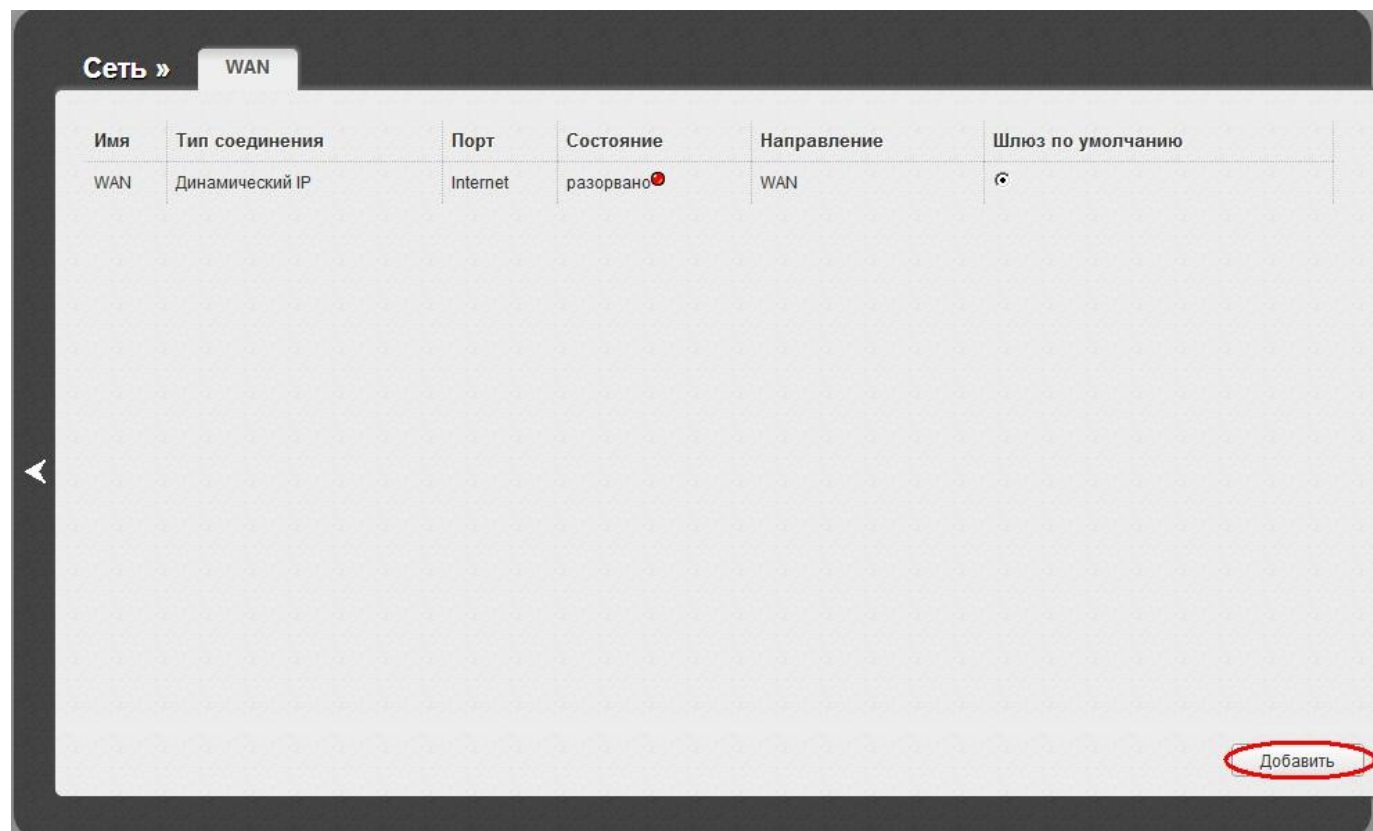


## Создание подключения к интернет(PPPOE)

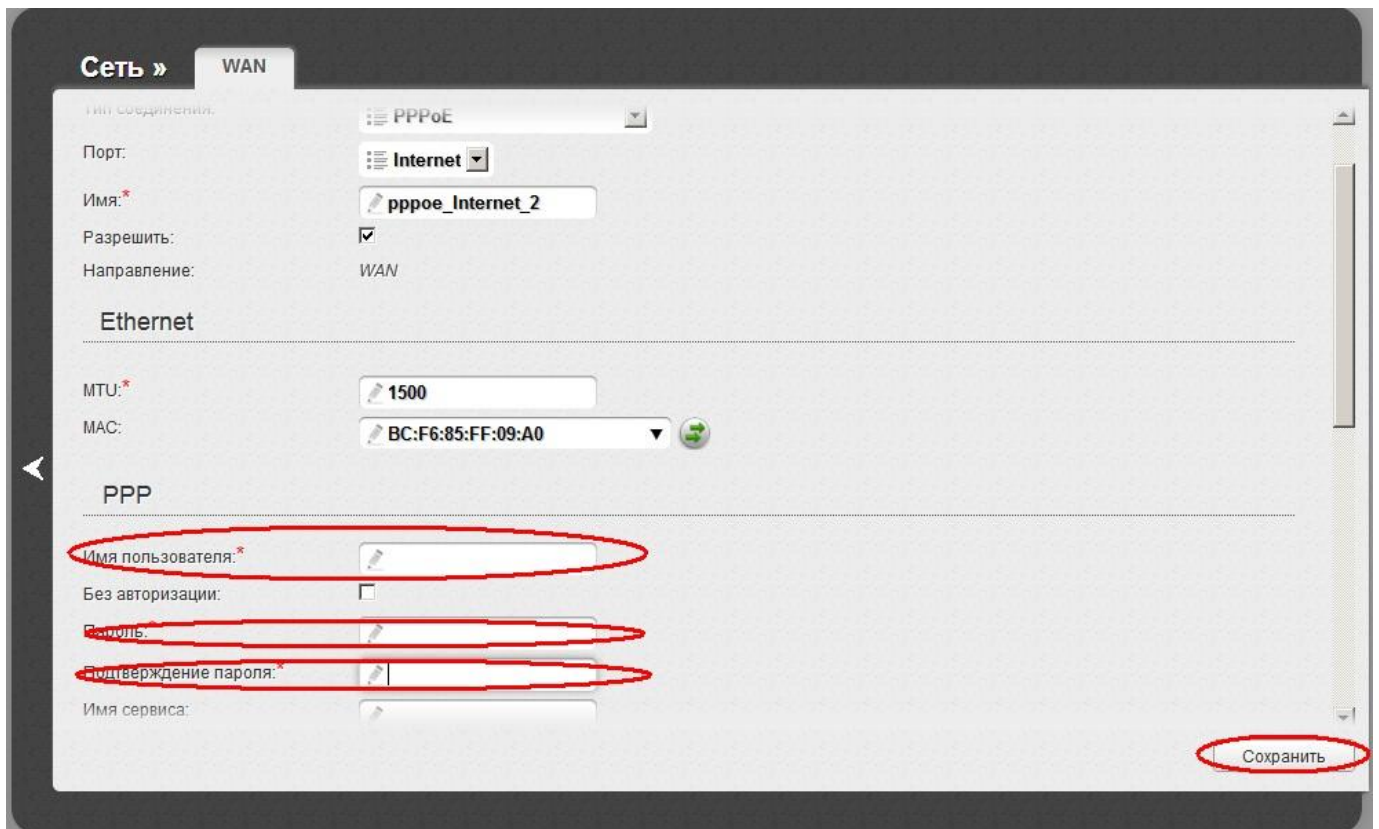
Во вкладке «Сеть» выберите «WAN».



Во вкладке «WAN» нажмите «Добавить»



В разделе «PPP» в «Имя пользователя» введите логин из договора, соответственно в «Пароль» и «Подтверждение пароля» - пароль. Далее нажмите **сохранить**.



Во вкладке «WAN» появится новое соединение «pppoe\_internet\_2» как показано на скриншоте. Если состояние «соединено», то интернет должен появиться.

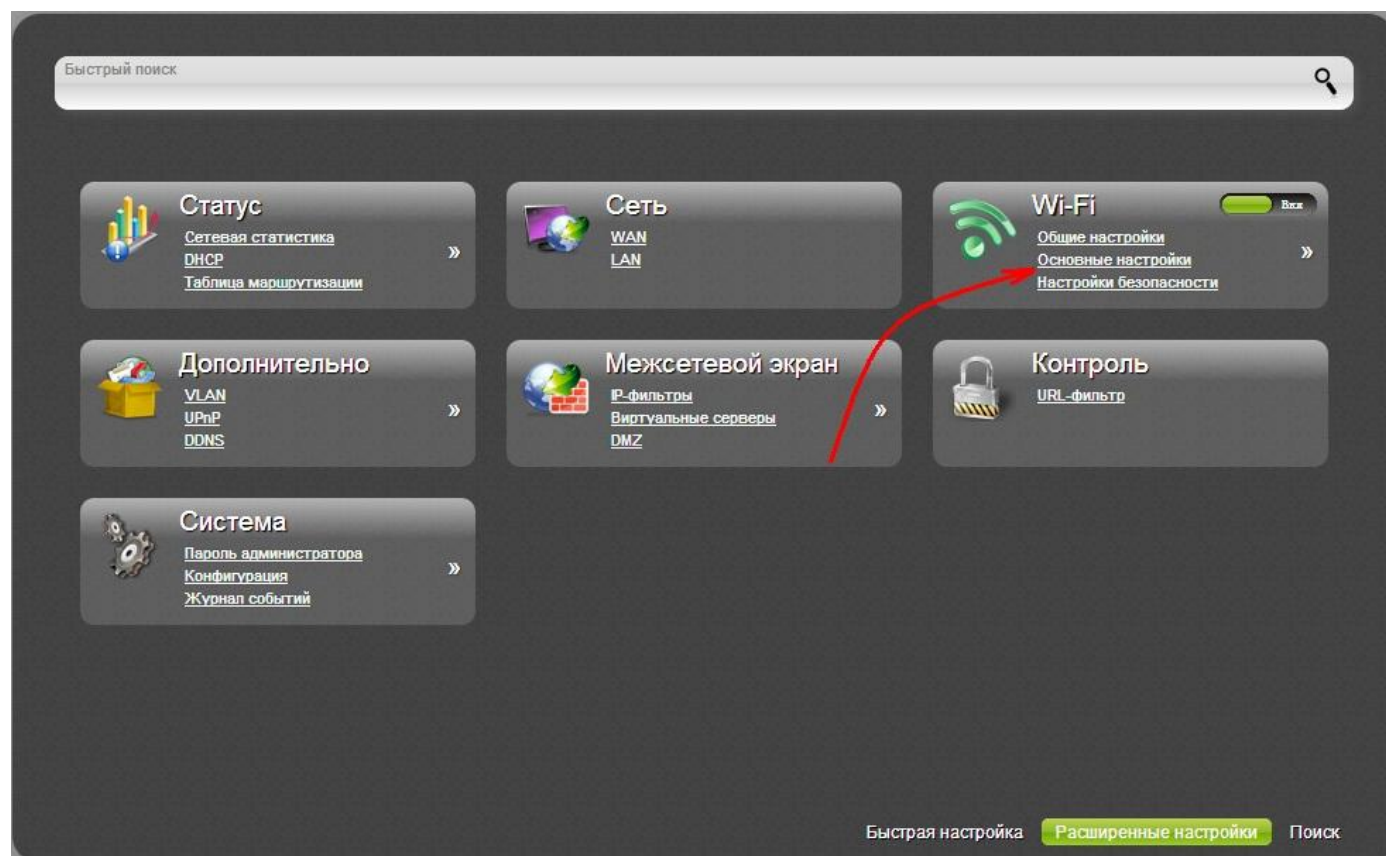
Имя	Тип соединения	Порт	Состояние	Направление	Шлюз по умолчанию
WAN	Динамический IP	Internet	разорвано	WAN	
pppoe_Internet_2	PPPoE	Internet	соединено	WAN	

Далее нажимаем **сохранить** как показано на скриншоте.

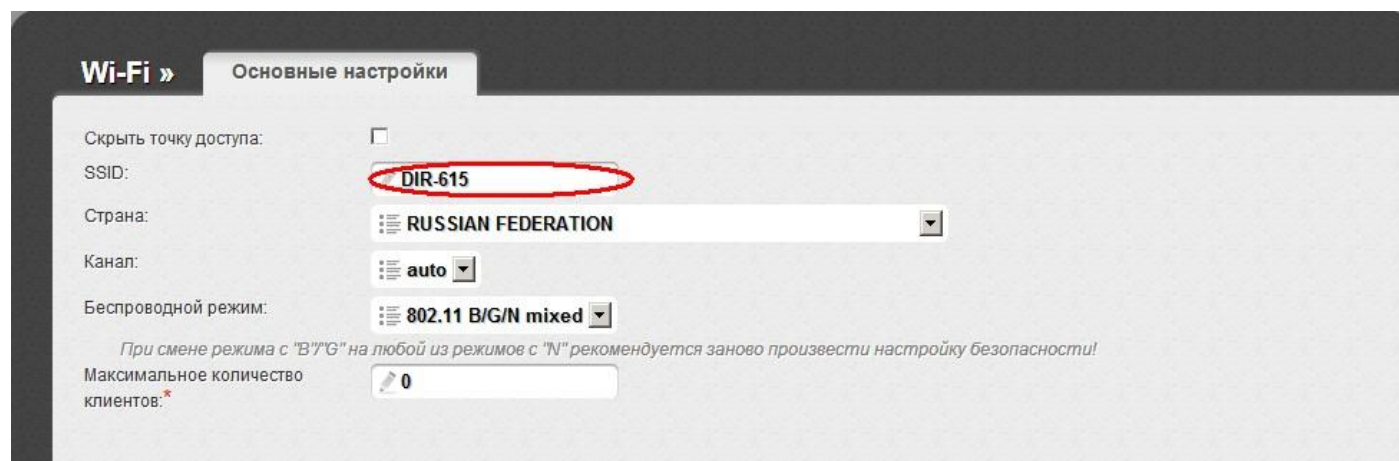


## Создание подключения по «WI-FI»

Во вкладке «**WI-FI**» выберите «**Основные настройки**».

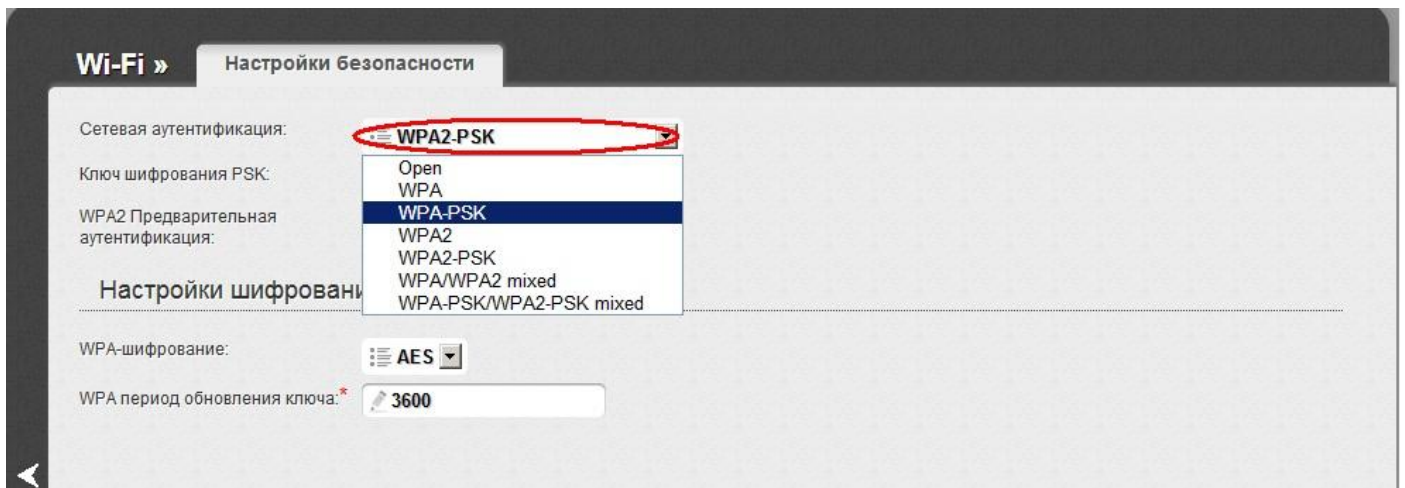


Во вкладке «**Основные настройке**» в «**SSID**» введите название подключения. По умолчанию название подключения «**DIR-615**». Нажимаем «**Изменить**».

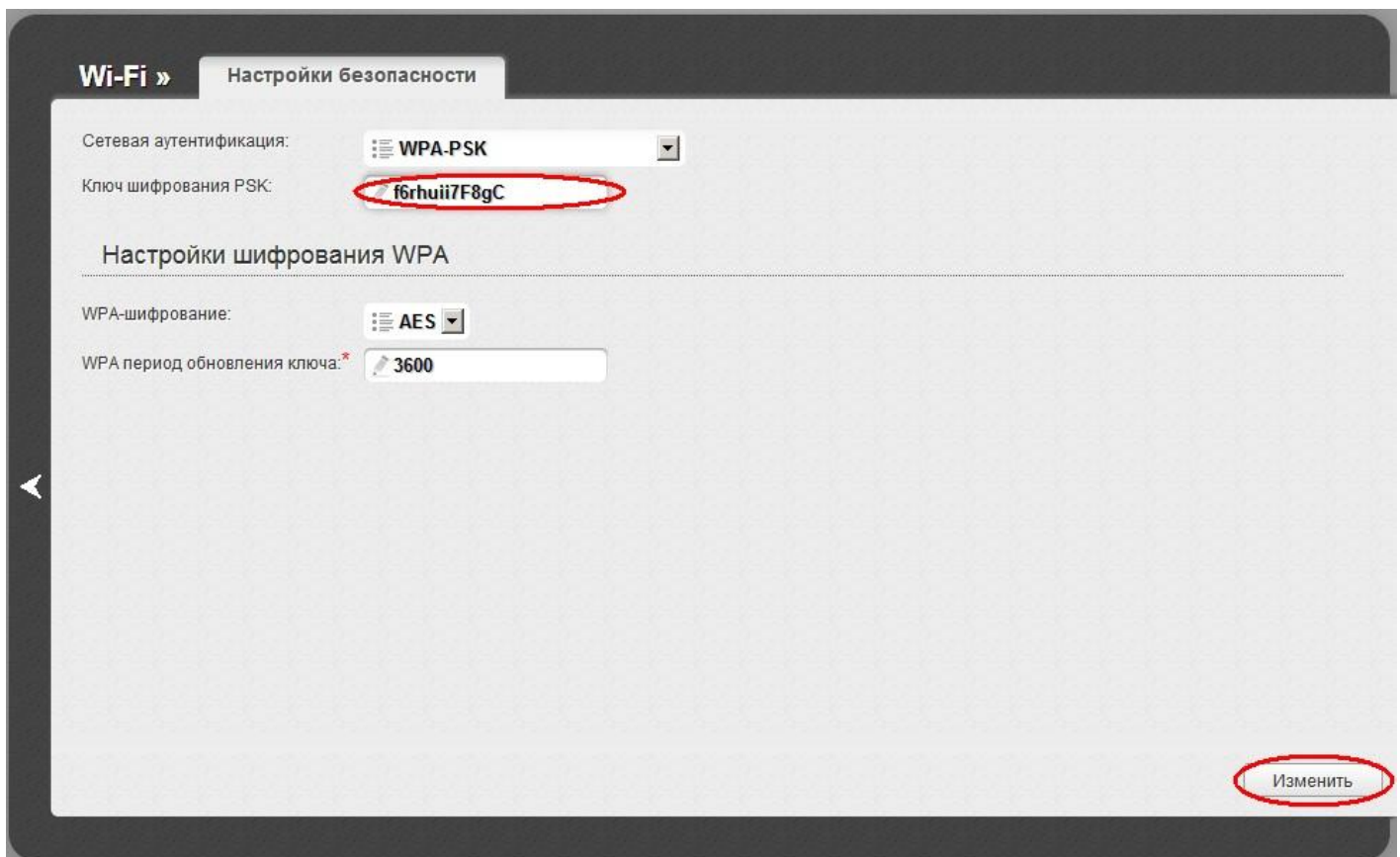


Далее во вкладке «**WI-FI**» выберите «**Настройки безопасности**». Далее в «**Сетевая аутентификация**» выберите «**WPA-PSK**».

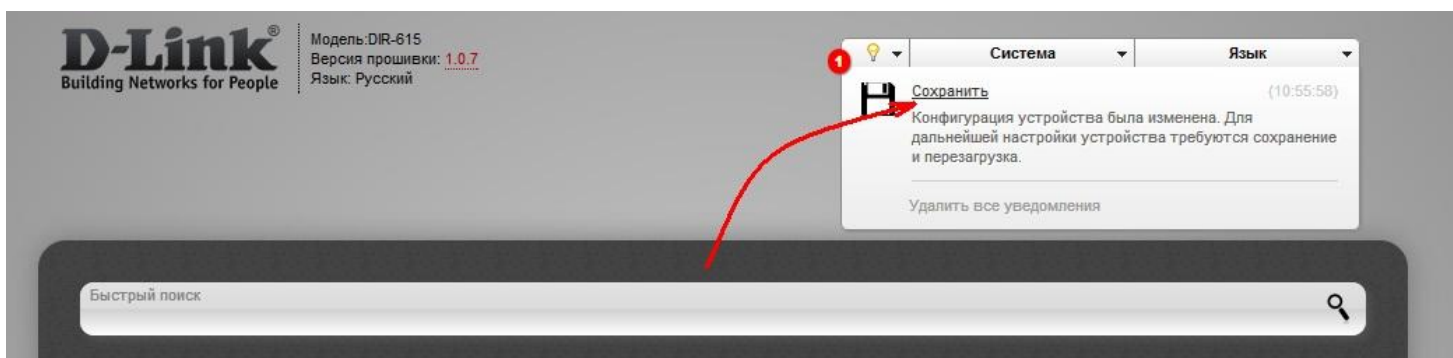




В разделе «Ключ шифрования PSK» введите ключ. Пример указан в скриншоте. Далее нажимаем «Изменить».



Далее нажимаем **сохранить** как показано на скриншоте.



Настраиваем на ПК WI-FI, вводим ключ, который мы указали в разделе «**Ключ шифрования PSK**» и подключаемся.